



Trois nouvelles expositions au Carrefour culturel

Baie-Saint-Paul, le 15 avril 2010 — Le carrefour culturel Paul-Médéric vous convie à venir découvrir trois nouvelles expositions à partir du 15 avril soit : *L'encan de l'Accalmie* qui regroupe les œuvres de seize peintres, *Jardin de vie* présentée par le Groupe expression des arts de Charlevoix et *Estampes et assemblages* de Rolande Pelletier.

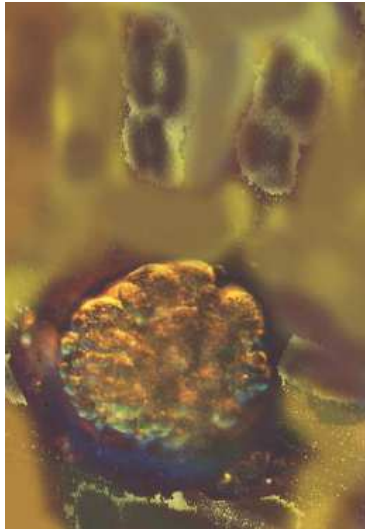


photo : Michel Corboz

L'encan de l'Accalmie
(du 15 avril au 29 mai)

Des artistes reconnus se rassemblent autour du projet de revitalisation de l'Accalmie. L'exposition présente les œuvres mises en vente à l'encan pour amasser des fonds afin de sauver cette célèbre goélette qui a marqué l'histoire de Baie-Saint-Paul.

Tout le monde peut participer à l'encan silencieux accessible sur internet au www.laccalmie2.com et qui se terminera le 29 mai. Parmi les peintres participants, on retrouve Daniel Gravel, Pierre Guesdon, Vivianne Guy, Kathleen Kapelier, Johanne Kourie, Jean-François Lavoie, Tex Lecor, Roch Lefrançois, Daniel Marchand, Pierre-Gilles Martin, Guy Paquet, Jimmy Perron, Humberto Pinochet, Georges Poirier, Angelo Tremblay et Louis Tremblay.



Michelle Proulx,
Division cellulaire,
2010, acrylique sur toile

Jardin de vie
par Expression des arts de Charlevoix
(du 15 avril au 20 juin)

Expression des arts de Charlevoix regroupe dix artistes qui ont pour objectif de réunir toutes les formes d'art, d'en générer de nouvelles, d'encourager la recherche, la diffusion culturelle et pédagogique dans la région de Charlevoix.

Le regroupement présente cette exposition pour souligner l'importance de notre jardin de vie dans un environnement de plus en plus menacé par la pollution. À travers une sélection de peinture et de sculptures, les neuf artistes d'Expression des arts de Charlevoix souhaitent que subsistent le respect et l'amour de la nature, du vivant ainsi que des créateurs de vie. Par leurs œuvres, ils veulent conscientiser les gens à la fragilité de l'environnement et à l'importance de le préserver pour les générations futures.

Estampes et assemblages
par Rolande Pelletier
(Du 15 avril au 20 juin)

L'exposition présente des estampes réalisées selon la technique de la gravure sur bois ainsi que les matrices qui ont servi à leur impression. Une fois le tirage des gravures terminé, l'artiste rassemble les éléments d'impression qu'elle rehausse avec de la couleur pour en faire un bas-relief, une œuvre d'art en soi.

L'artiste place aussi la matrice d'impression près de ses œuvres pour créer un ensemble qui amène les spectateurs à mieux comprendre le processus de la technique de la gravure en relief.

Madame Pelletier est inspirée par la nature, l'architecture et l'histoire de l'art, la nature morte et le paysage. Elle se préoccupe de l'environnement et récupère souvent des matériaux trouvés ou des parties de matrice pour créer de nouvelles œuvres d'art.



Saltimbanque 2007,
Bois gravé et découpé,
50 x 33 cm.
Photo : Daniel Roussel

Par ailleurs, ceux qui n'ont pas encore vu l'exposition *La ferme : 3 époques, 1 histoire* ont jusqu'au 23 mai 2010 pour la voir au Carrefour culturel. Véritable icône au cœur de la ville de Baie-Saint-Paul, la ferme a été longtemps le plus important bâtiment agricole fait de bois au Canada. De nombreuses générations sont liées à son histoire. Des Petites Franciscaines de

Marie en passant par la famille Fillion, l'histoire de la ferme continuera de s'inscrire dans la mémoire collective, et ce, malgré son incendie. Le Massif de Charlevoix entend respecter cet héritage et en faire un véritable carrefour de cultures au cœur de la ville.

La Ville de Baie-Saint-Paul est heureuse d'accueillir les artistes et de reconnaître leur contribution au dynamisme de notre communauté. Le carrefour culturel Paul-Médéric est situé au 4, rue Ambroise-Fafard. L'accès est gratuit. Pour information : 418-435-2540.

— 30 —

Pour information : Johanne St-Gelais
 Agente de développement culturel
 Ville de Baie-Saint-Paul
 Carrefour culturel Paul-Médéric
 4, rue Ambroise-Fafard
 Baie-Saint-Paul (Qc) G3Z 2J3
 418 435-2540